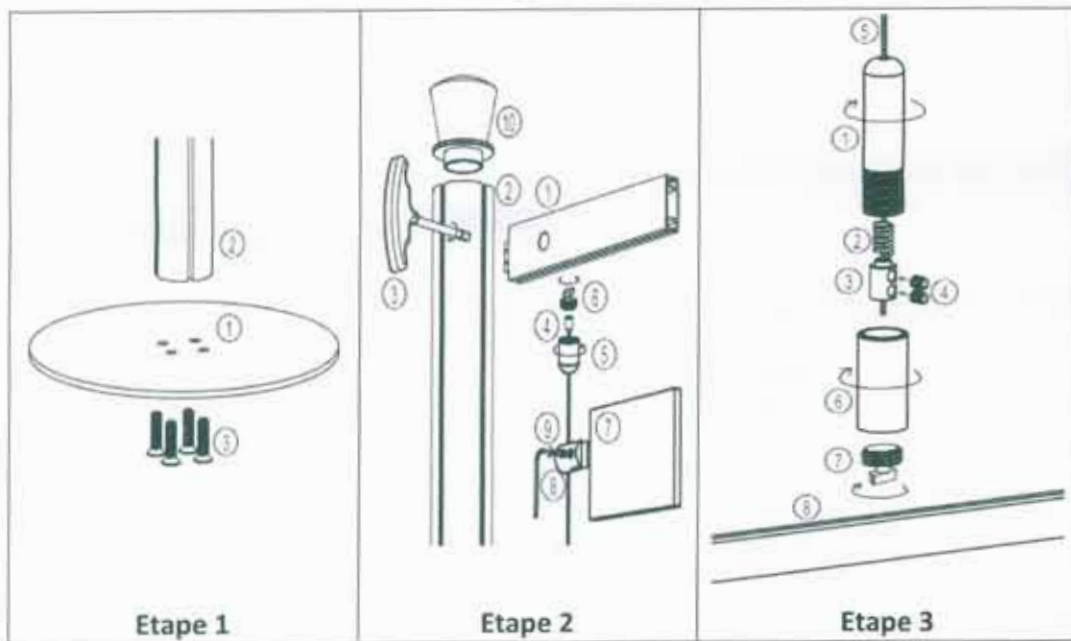


Notice de montage pour code 219560



Etape 1:

1. Visser ③ (4 vis) afin d'assembler la base ② sur le montant ①.

Etape 2:

2. Insérer ① dans ②. Visser la partie ① avec ③ pour assembler ① sur ②.
3. Insérer le câble ④ dans la partie ⑤, faire dépasser l'extrémité du câble de la partie ⑤. Installer la bague ④.
4. Visser ⑥ dans ⑤. Insérer ⑥ dans ①. Faire tourner ⑥ dans le sens des aiguilles d'une montre pour l'installer sur la partie ①.
5. Insérer le câble dans ⑧, visser sur ⑧ pour le fixer sur le câble.
6. Insérer le porte affiche ⑦ dans ⑧, visser ⑨ pour fixer le porte affiche ⑦.
7. Mettre le chapeau décoratif ⑩ sur le montant ②.

Etape 3:

8. Insérer le câble dans ①, ②, ③, baisser le câble dans la partie ①.
9. Visser ④ pour faire tenir ③ sur le câble.
10. Visser ① et ⑦ dans ⑥. Faire pivoter ⑦ dans le sens des aiguilles d'une montre pour le fixer sur le rail ⑧.

